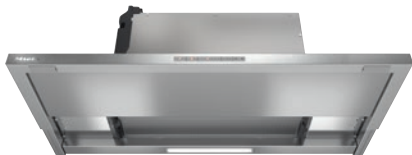


## DAS 4920

Fläkt med utdragbar skärm  
med EasySwitch-styrning för bekväm användning



- Klassisk design – manöverpanel rostfritt stål, 90 cm bred
- Unik användarkomfort – Con@ctivity
- Jämn belysning tack vare LED-list
- Effektiv filtrering – fettfilter av rostfritt stål med 10 skikt
- Cirkul.drift med Active AirClean- eller Longlife AirClean-filter



EAN: 4002516570080 / Materialnummer: 12025110 /  
Gamla materialnummer: 28S4920SNER

Allmän information	
Modellbeteckning	DAS 4920
Tillverkarens materialnummer	12025110
EAN-nummer	4002516570080
Klass	Gold
Konstruktion	
Fläkt med utdragbar skärm	•
Konstruktion och design	
Färg	Rostfritt stål
Funktioner	
Typ av fläkt	ombyggbar
Nödvänd. extra ombyggn.sats cirkulationsdrift	DUU 151,DUU 150
Nödvändigt extra aktivt kolfilter	DKFS 31-P, DKFS 31-R
Användarkomfort	
Anslutning till Miele@home	•
Con@ctivity	•
Elektronisk styrning	•
EasySwitch	•
Eftergångstid 5 till 15 minuter	•
Boosterlägen	1
Indikering byte fettfilter	•
Indikering byte aktivt kolfilter	•
Lättskött innerutrymme i fläktkåpan CleanCover	•
Smarta tillvalsfunktioner	
RemoteUpdate	•
Effektivitet och hållbarhet	
Energieffektivitetsklass (A+++ till D)	A+++
ECO-motor	•
ECO-motor (DC-motor)	•
PowerManagement-system	•
Årlig energiförbrukning i kWh/år	22,9
Fluidodynamisk effektivitetsklass	A
Belysningseffektivitetsklass	A
Fettfiltreringseffektivitetsklass	A
Filtersystem	
Antal fettfilter i metall som kan diskas i maskin (10 lager)	1
Belysning	
Antal x Watt	1 x 3 W
Belysningsstyrka i lux	300 lx
Färgtemperatur i K	3500 Kelvin
Belysning med dimmerfunktion	•
Fläkt	
Dubbelsidigt fläktsug	•
Frånluft	
Fläkteffekt steg 1 (m <sup>3</sup> /h) enligt EN 61591	180
Fläkteffekt steg 2 (m <sup>3</sup> /h) enligt EN 61591	280
Fläkteffekt steg 3 (m <sup>3</sup> /h) enligt EN 61591	400
Fläkteffekt boosterläge (m <sup>3</sup> /h)	600

## DAS 4920

Fläkt med utdragbar skärm  
med EasySwitch-styrning för bekväm användning



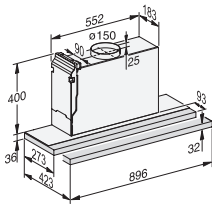
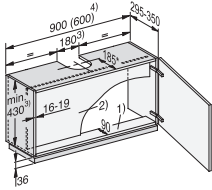
EAN: 4002516570080 / Materialnummer: 12025110 /  
Gamla materialnummer: 28S4920SNER

Ljudeffekt steg 1 (dB(A) re1pW) enligt EN 60704-3	37,0
Ljudeffekt steg 2 (dB(A) re1pW) enligt EN 60704-3	47,0
Ljudeffekt steg 3 (dB(A) re1pW) enligt EN 60704-3	55,0
Ljudeffekt boosterläge (dB(A) re1pW) enl. EN 60704-3	66,0
Ljudtryck steg 1 (dB(A) re20µPa) enligt EN 60704-2-13	24,0
Ljudtryck steg 2 (dB(A) re20µPa) enligt EN 60704-2-13	33,0
Ljudtryck steg 3 (dB(A) re20µPa) enligt EN 60704-2-13	41,0
Ljudtryck boosterläge (dB(A) re20µPa) enl. EN 60704-2-13	56,0
<b>Cirkulationsdrift</b>	
Fläkteffekt steg 1 (m <sup>3</sup> /h) enligt EN 61591	165
Fläkteffekt steg 2 (m <sup>3</sup> /h) enligt EN 61591	265
Fläkteffekt steg 3 (m <sup>3</sup> /h) enligt EN 61591	380
Fläkteffekt boosterläge (m <sup>3</sup> /h) enligt EN 61591	585
Ljudeffekt steg 1 (dB(A) re1pW) enligt EN 60704-3	43,0
Ljudeffekt steg 2 (dB(A) re1pW) enligt EN 60704-3	53,0
Ljudeffekt steg 3 (dB(A) re1pW) enligt EN 60704-3	61,0
Ljudeffekt boosterläge (dB(A) re1pW) enl. EN 60704-3	73,0
Ljudtryck steg 1 (dB(A) re20µPa) enligt EN 60704-2-13	29,0
Ljudtryck steg 2 (dB(A) re20µPa) enligt EN 60704-2-13	39,0
Ljudtryck steg 3 (dB(A) re20µPa) enligt EN 60704-2-13	48,0
Ljudtryck boosterläge (dB(A) re20µPa) enl. EN 60704-2-13	59,0
<b>Säkerhet</b>	
Säkerhetsavstängning	•
<b>Tekniska data</b>	
Flätkåpens bredd, mm	896
Flätkåpens höjd, mm	36
Flätkåpens djup, mm	273
Nettovikt i kg	14,0
Längd anslutningskabel, m	1,5
Skyddskontakt	•
Minsta höjd över elektriska hällar i mm	450
Minsta säkerhetsavstånd ovanför gashällar (max 12,6 kW total effekt, brännare ≤ 4,5 kW) i mm	650
Fasantal	1
Typ av kontakt	Säkerhetsstickkontakt jordad
Total anslutningseffekt, KW	0,09
Spänning i V	230
Säkring i A	10
Frekvens i Hz	50
<b>Monteringsanvisningar</b>	
Frånluftsanslutning tak	•
<b>Medföljande tillbehör</b>	
Kallrasskydd	•

## DAS 4920

Fläkt med utdragbar skärm

med EasySwitch-styrning för bekväm användning



DAS2920, DAS2920EXTA, DAS2922Living, DAS4920,  
Installation drawings