

BOX006 Washbasin mixer

BOX006 Krom

Artikelnummer

BOX006 Krom - 8553371
BOX006 Mattsvart - 9418332
BOX006 Mässing - 9418109
BOX006 Koppar - 9418621
BOX006 Bronze - 9425938
BOX006 Black Chrome - 9418950
BOX006 Honey gold - 9419132
BOX006 Brushed Black Chrome - 9422573
BOX006 Brushed Nickel - 9421280
BOX006 Ascot Grey - 9422819

Tvättställsblandare för inbyggnad, pip 175 mm. Kombineras med [T BOX 2.0 Small.](#) →



Rengöring

Ytan torkas av med en mjuk trasa och ljummet vatten och eventuellt med tvållösning. Undvik basiska, sura kalklösande eller slipande rengöringsmedel.

Mässing är ett material som med tiden får en vacker patina men kan putsas upp med mässingsputs. Koppar får också patina men ska inte poleras. De övriga blanka ytorna behåller sin glans och Honey Gold får sitt djup av 2-3% äkta guld.

Handfat och diskhoar - rengör med diskmedel och vatten. Var noga med att torka torrt efter användning och undvik att vätskor självtorkar på ytan. Undvik starka lösningar av mineralsyror och vissa organiska syror som kan frambringa korrosionsangrepp på den rostfria ytan. Du bör även undvika klorlösningar och silverputsmedel. Var noga med att spola bort matprodukter som innehåller syror (juicer, vinäger, senap, salt etc). Skulle det uppstå fläckar, använd en mjuk trasa och tandkräm (Colgate) för att försiktigt gnugga bort de.

Din diskho/ditt tvättställ kommer få repor, det är oundvikligt. Men för att begränsa repor bör du aldrig använda hårda eller vassa föremål mot ytan. Undvik även att lägga varma stekpannor och kastruller i din ho. Skurpulver och stålull repar ytan men kan också orsaka rostangrepp. De repor som uppkommer utjämnas med tiden och blir en naturlig del av den patina som utvecklas. Glansen i det rostfria stålet består trots repor.

Våra färgade hoar/tvättställ är också rostfritt stål som beläggs med en tunn film nitrid. Metoden kallas physical vapour deposition (PVD) och ger, utöver en unik färg, en slitstark yta.

Avkalkning

Strålsamlare samt duschhandtag skall regelbundet kalkas av genom att läggas i ättiksbad ett par timmar. Skulle kalkfläckar uppstå, använd eukalyptusolja och mjuk trasa.

Smörjning

Smörj endast med silikonfett.

Underhåll

Besök vår [YouTube kanal](#) → där det finns instruktionsfilmer för byte av keramisk insats, byte av perlator med mera.

Specifikationer

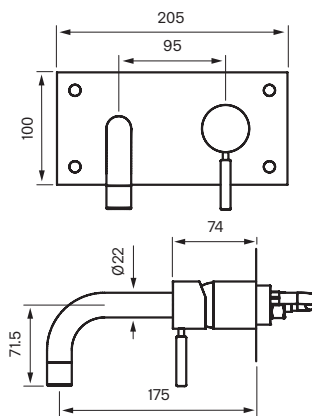
Anslutning tillopp - Slang med löpmutter
Antal grepp - Engrepps
Antal utgående anslutningar - 1
Dimension tillopp - 1/2 tum
Dimension utlopp - 1/2 tum
Inbyggd
Ljudklass (EN-ISO 3822 / DIN-52 218) - 1, <=20 dB(A)
Längd utsprång på utloppspip - 175 mm
Maxflöde (vid 300 kPa) - 0,22

Dimensioner/Vikt

Förpackning - Djup - 430 mm
Förpackning - Bredd - 260 mm
Förpackning - Höjd - 140 mm
Förpackning - Nettovikt - 2,20 kg
Förpackning - Volym - 0,02 m³
Bygghöjd undersida utlopp - 71 mm
Produkt - Bredd - 205 mm
Produkt - Djup - 175 mm
Produkt - Höjd - 100 mm
Total bygghöjd - 100 mm

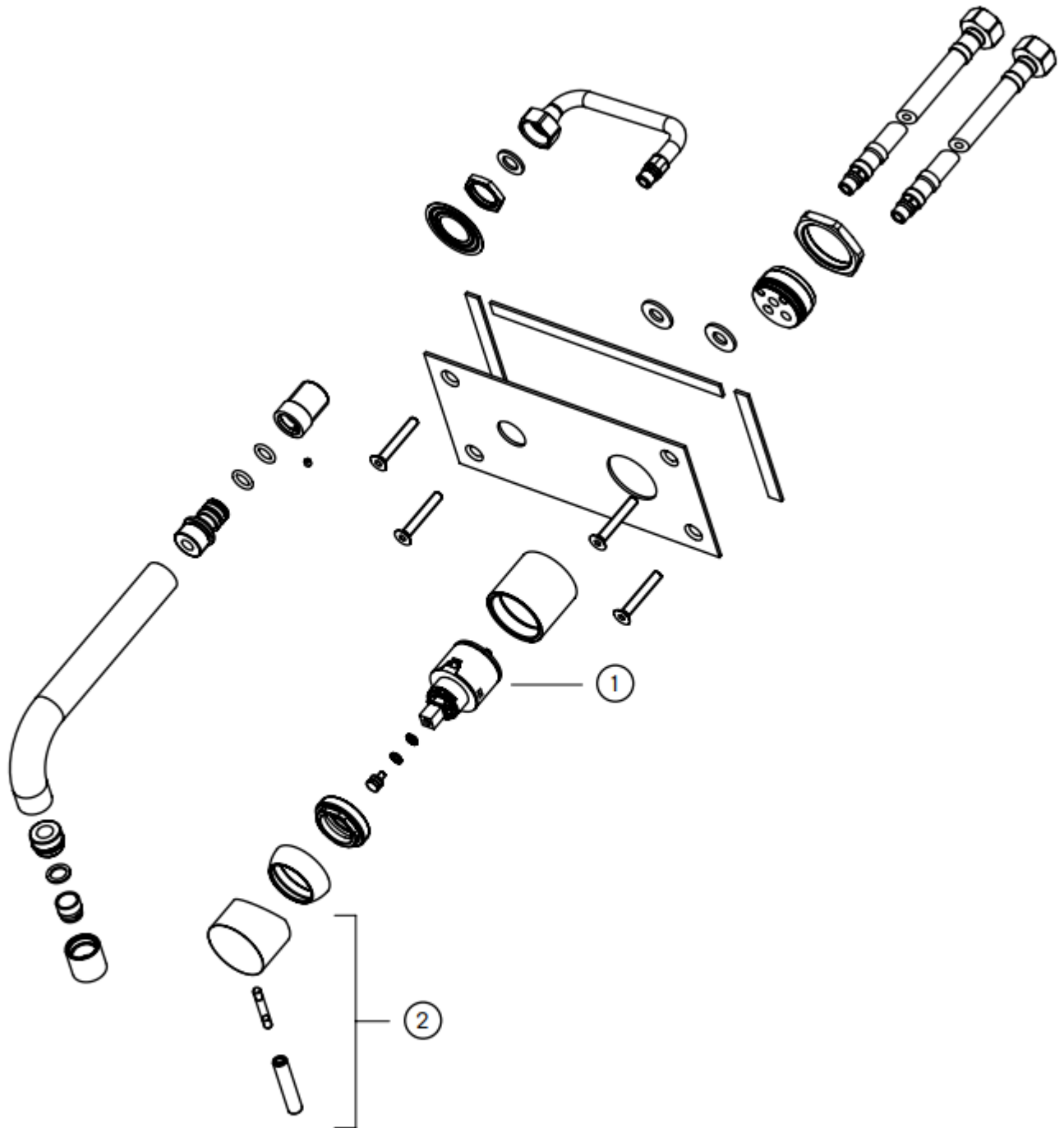
Tapwell

Ritning - PDF



Tapwell

Sprängskiss



1. Keramisk insats XA91104 Hydroplast
2. Komplet flödesvred Handtag EVM071/BOX

Tapwell

Tryckfallsdiagram

